

Městys Nové Dvory
Úřad městyse Nové Dvory

Č.j. 118/2018

Nové Dvory, 16.2.2018

Městys Nové Dvory zveřejňuje podle § 39 odst. 1 zákona č. 28/2000 Sb., o obcích (obecní zřízení), ve znění pozdějších předpisů,

z á m ě r p r o d a t

pozemku p. č. 1380 o výměře 2 472 m² – ostatní komunikace – v k.ú. Nové Dvory.

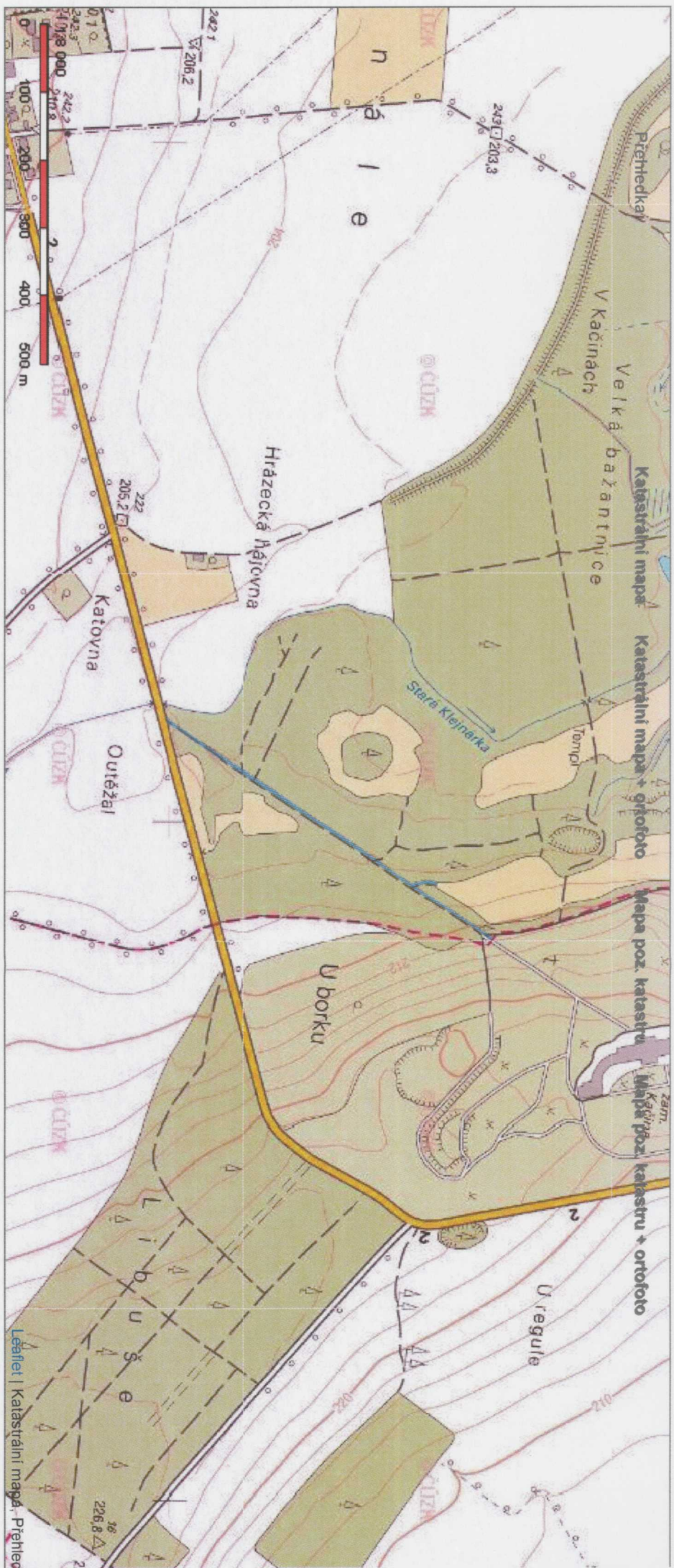
Zájemci o prodej se mohou k tomuto záměru vyjádřit a podat své nabídky.



Vanda Vöröšová
Starostka Městyse Nové Dvory

Vyvěšeno na úřední desce dne:

Sejmuto z úřední desky dne:



Obsah katastrální mapy a mapy pozemkového katastru se zobrazuje od měřítka 1:5000. Podrobnější informace k používání mapy, aktualizaci dat a jejího obsahu jsou uvedeny v [návodě](#) ([PDF formát](#)). **Veškeré zjištěné hodnoty souborně a dělek nelze využívat pro výtýčování hranic pozemků v terénu.**